

Samet S.A. ha desarrollado un novedoso sistema bajo piso, formado de bandejas portacables **Smartray** ciegas, disponibles en anchos de 150 y 300 mm. Dicho sistema también cuenta con sus respectivos accesorios, curvas, uniones, cruz, tees, bandas divisorias, tapas, etc.

El Sistema está apuntalado en las nuevas cajas de distribución bajo piso, las cuales están diseñadas para albergar los box C1 y C3 de la línea bajo piso CAMBRE.

Las cajas de distribución cuentan con entradas para caños de 1"

1. Caja de Distribución
SBP-CD-30/30-Z

3. Banda de Sujeción
SBP-BS-300-Z

5. Tapa para Tramo Recto Smartray
TTRS

7. Tapa para Box C1
SBP-TC-C1-Z

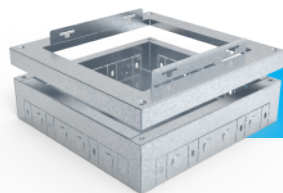
9. Banda Divisoria
BDS01Z

2. Tapa para Box C3
SBP-TC-C3-Z

4. Tramo Recto Smartray Ciego
TRCS

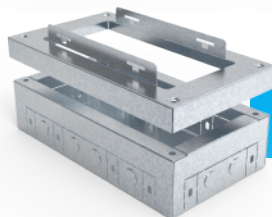
6. Caja de Distribución
SBP-CD-30/15-Z

8. Tabique de Sujeción para Banda Divisoria
SBP-TBD-Z



Caja de Distribución para Box C3

SBP-CD-30/30-Z (Base)
SBP-TC-C3-Z (Tapa)



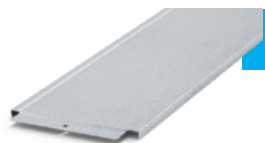
Caja de Distribución para Box C1

SBP-CD-30/15-Z (Base)
SBP-TC-C1-Z (Tapa)



Tramos Smartray Ciego

TRCS



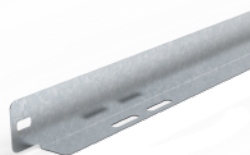
Tapas Smartray

TTRS



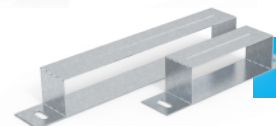
Tabique de Sujeción para Banda Divisoria

SBP-TBD-150-Z
SBP-TBD-300-Z



Banda Divisoria

BDS01Z



Banda de Sujeción

SBP-BS-150-Z
SBP-BS-300-Z

UNIÓN DEL SISTEMA BAJO PISO

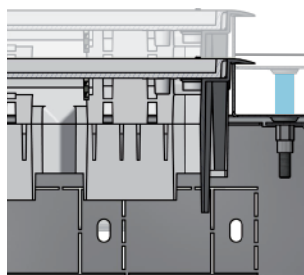
- 1) Cortar por el área sombreada, usando los troqueles correspondientes para cada ancho de bandeja.
- 2) Plegar hacia adentro las pestañas, usando los troqueles resaltados con una línea verde.
- 3) Atornillar los tramos de bandejas ciegas, a las cajas de distribución usando la bulonería M6 para tramos Smartray .



Para bandejas de ancho 150 mm



Para bandejas de ancho 300 mm



Las cajas bajo piso cuentan con regulación en altura de 20mm. Solo basta con colocar un suplemento entre la caja y la tapa.

SISTEMA BAJO PISO